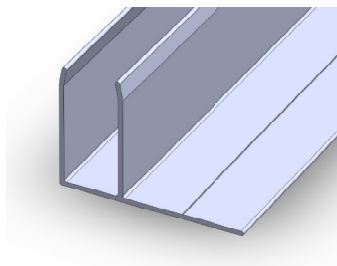


Montagehandleiding

Deponti Zijspie

Inhoud pakket

- 2 stuks F-Profiel 4200mm
- 1 stuk F-profiel 2000mm
- 1 setje korte RVS zelftappende schroeven



Meet, vooraleer u begint, eerst rustig alle afmetingen nauwkeurig op. De spie wordt eerst los van de overkapping in zijn geheel geassembleerd voor u deze in de overkapping plaatst. Ben er dus zeker van dat u de maten correct meet en noteert.

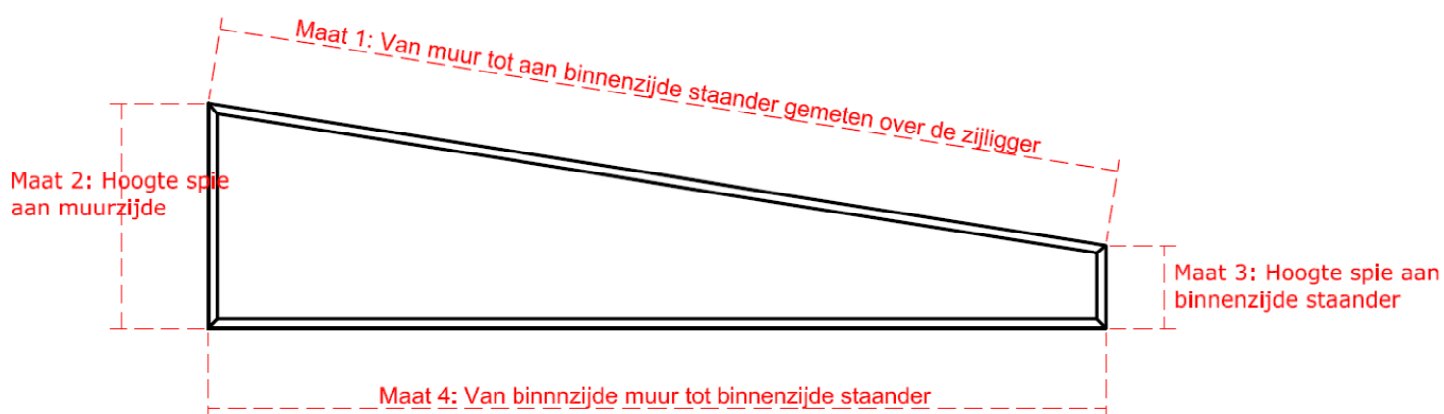
Maat 1: Bepaal de maat van de muurzijde tot aan de binnenzijde van de staander. Meet deze maat over de onderzijde van de zijligger.

Maat 2: Bepaal de hoogte welke de spie moet hebben aan de muurzijde.

Maat 3: Bepaal de hoogte van de spie aan de staanderzijde.

Maat 4: Bepaal de maat van de muurzijde tot aan de binnenzijde van de staander waterpas gemeten.

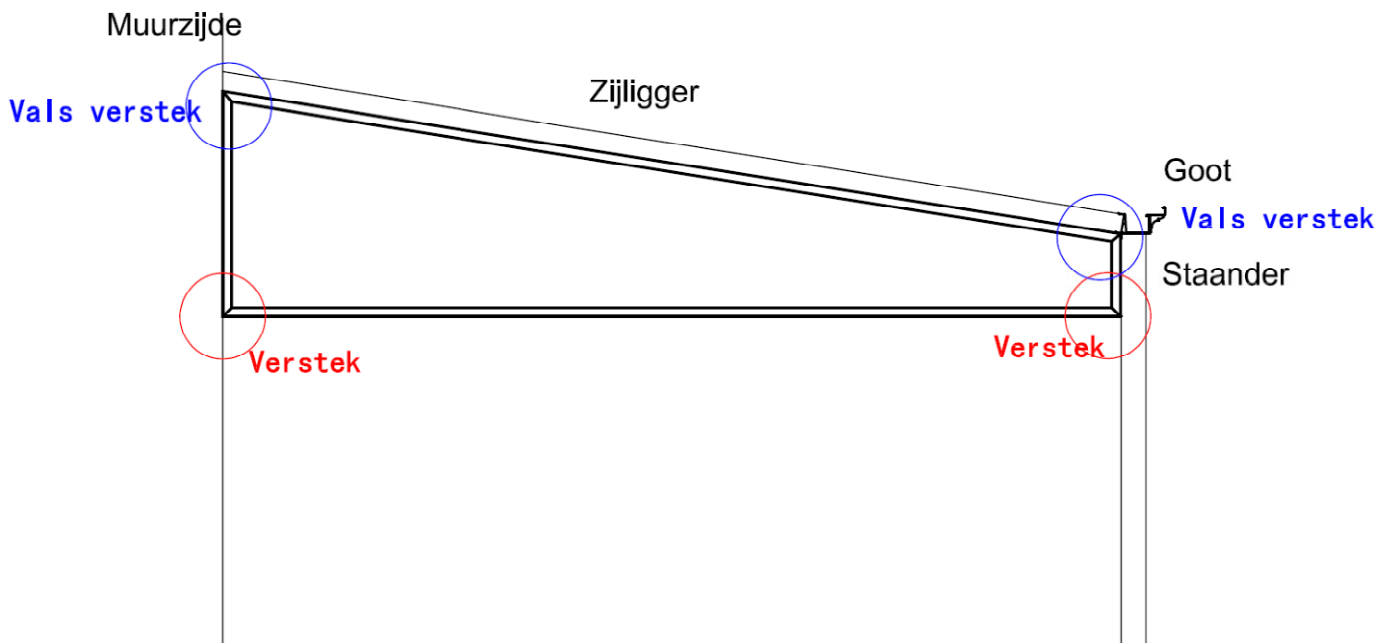
Let op: Maat 3 en Maat 4 zijn sterk met elkaar verbonden, als maat 3 te lang of kort is zal de onderzijde van de spie (Maat4) niet waterpas zijn.



Bepaal nu de hellingshoek van de overkapping, en neem de maten voor de uiteinden van Maat 1 en de bovenste hoeken van Maat 2 en 3. De uiteinden van lengte 4 en de onderste hoeken van Maat 2 en Maat 3 zouden een hoek van 45° moeten zijn (verstek).

Zaag nu alle onderdelen en hoeken op de juiste maten. Maat 1 en Maat 4 komen uit de F-profielen van 4200mm.

Maat 2 en 3 komen uit het F profiel van 2000mm



Zaag nu de polycarbonaat plaat op maat zodat deze rondom minimaal 25mm in de F profielen valt. Blaas of zuig na het zagen alle kamers van het polycarbonaat schoon.

Sluit de plaat op in de F-profielen, gebruik voor een perfecte dichting eventueel een beetje kit.

Monteer vervolgens de spie als geheel in de overkapping. Schroef de spie in de schroefgoot door aan de bovenligger en staander. Gebruik hiervoor de meegeleverde RVS zelftappende schroeven. Boor voor het schroeven de profielen voor met een 3mm metaalboor. Begin circa 5cm uit de kant en plaats om de 50cm een schroef. Aan de muurzijde kunt de spie eventueel vastzetten met M6 of M8 slagpluggen. De onderzijde van de spie blijft zwevend.

